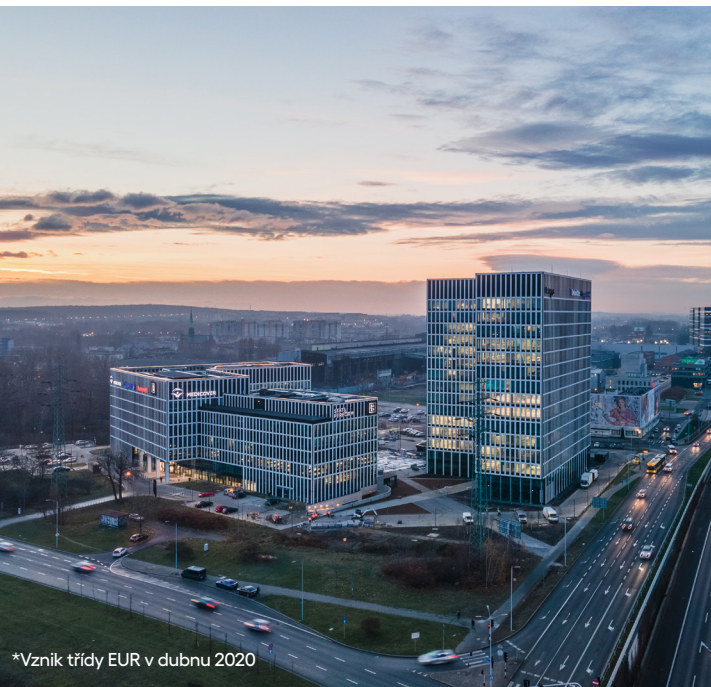


# Konzervativní investice zhodnotí vaše finanční prostředky a ochrání je před inflací

Chcete investovat do nemovitostí bez nutnosti jejich přímého nákupu? Investujte již od nízkých částek a podílejte se na atraktivních výnosech, které mohou nemovitosti přinášet.



Zhodnocení k 31. 12. 2024

**32,17 %**

od vzniku fondu\*

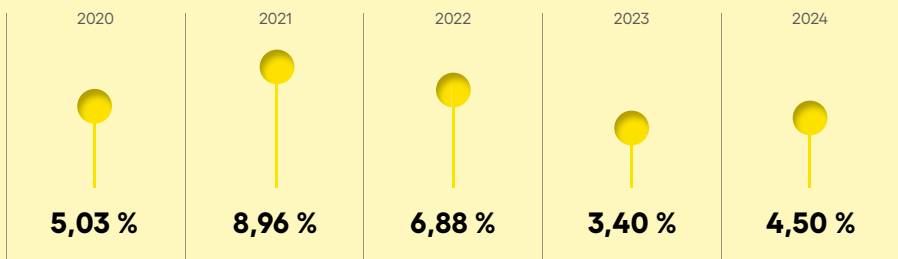
Fondový kapitál celého fondu k 31. 12. 2024

**850,7 mil.**

EUR

(21,42 mld. Kč)

# Konzervativní investice s atraktivním výnosem

**Výkonnost**

Počet nemovitostí

**57**

Počet nájemců

**389**

WAULT

**4,25**vážený průměr doby  
expirace nájemních smluv

LTV

**35,81 %**podíl úvěru  
na fondovém kapitálu

## Cíl fondu

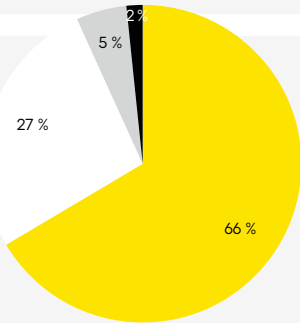
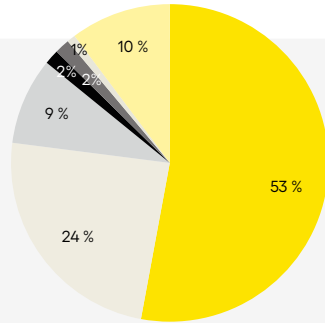
Naším cílem je umožnit všem investorům bez rozdílu dlouhodobě zhodnocovat prostředky prostřednictvím komerčních nemovitostí, na jejichž koupi by sami jinak nemohli dosáhnout. Konzervativní přístup, pečlivý výběr aktiv a profesionální správa portfolia nám umožňují dosahovat atraktivních výnosů při zachování rozumné míry rizika.

## Výhody investování do nemovitostních fondů

- Investice do hmatatelných a reálných aktiv
- Diverzifikace nemovitostních aktiv
- Stablní výnos v podobě příjmu z nájemních smluv
- Možnost investovat jednorázově i pravidelně již od velmi nízkých částek
- Vyšší likvidita než u přímé investice do nemovitosti, prostředky jsou k dispozici na měsíční bázi včetně možnosti vyplácení renty

## Hodnota budov podle sektoru

- 53 % Kanceláře
- 24 % Logistika
- 9 % Retail
- 2 % Datové centrum
- 2 % Portfolio bankovních domů
- 1 % Rezidence
- 10 % Ostatní

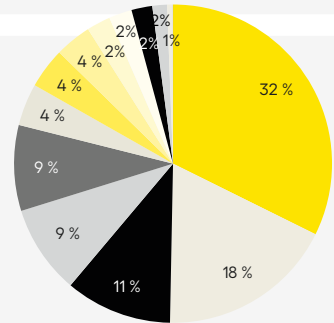


## Rozložení portfolia podle států a hodnoty

- 66 % Polsko
- 27 % Česká republika
- 5 % Chorvatsko
- 2 % Španělsko

## Odvětvová diverzifikace

- 32 % Logistika
- 18 % IT
- 11 % Bankovníctví, finance
- 9 % Ostatní služby
- 9 % Výroba
- 4 % Ostatní maloobchod
- 4 % Veřejná správa
- 4 % Nemovitostní činnost
- 2 % Ubytovací a stravovací služby
- 2 % Prodej potravin
- 2 % Prodej nábytku
- 2 % Farmacie a zdravotnictví
- 1 % Automotive

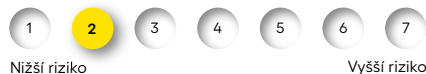


## Významní nájemci



- Největší nebankovní retailový realitní fond v ČR a SR s důvěrou 82 tisíců investorů a portfoliem nemovitostí v celkové hodnotě 1,1 mld. EUR
- Prověřená konzervativní investiční strategie
- Důkladná diverzifikace portfolia nemovitostí
- Dlouhodobé nájemní vztahy s bonitními nájemci
- Odolnost vůči inflaci – inflační doložky v nájemních smlouvách
- Výnos fondu není přímo ovlivňován vývojem na kapitálovém trhu
- Český fond podléhající české legislativě
- Moje INVESTIKA – online portál pro klienty

## Rizikovost fondu na škále SRI



**4-6 %  
p.a.**

Dlouhodobý předpokládaný výnos  
(na základě historických výnosů)

## Informace o fondu

Právní forma	Otevřený podílový fond, speciální nemovitostní fond kolektivního investování
Správce	INVESTIKA, investiční společnost, a.s.
Depozitář	Česká spořitelna, a.s.
Minimální jednorázová investice	4 EUR
Minimální pravidelná investice	4 EUR
Měna	EUR
Vstupní poplatek	Max. 4 % z investice, viz Sazebník
Výstupní poplatek	0 %
Frekvence stanovení hodnoty podílového listu	Měsíčně
Frekvence obchodování	Měsíčně (obchodní den je poslední pracovní den v měsíci)
Doporučený investiční horizont	5 a více let

Tento reklamní leták vytvořila INVESTIKA, investiční společnost, a.s. a je platný k 31. 12. 2024 včetně údajů zde uvedených. Informace uvedené v tomto letáku mají pouze informativní charakter a jejich účelem není nahradit sdělení klíčových informací nebo statut, nebo poskytnout jeho kompletní shrnutí. Před rozhodnutím investovat do fondu by měl potenciální investor věnovat pozornost sdělení klíčových informací a statutu fondu. **S investováním jsou spojena rizika. Hodnota investic může stoupat i klesat. Údaje o minulých či očekávaných výnosech uvedené v tomto dokumentu nejsou zárukou budoucího vývoje.** INVESTIKA, investiční společnost, a.s. ani jiná osoba nezaručuje návratnost původně investované částky, nepřebírá odpovědnost za jednání učiněná na podkladě údajů v tomto dokumentu uvedených, ani za přesnost a úplnost těchto údajů, a doporučuje investorům konzultovat investiční záměry s odbornými poradci, včetně daňových poradců. Další informace, sdělení klíčových informací i statut fondu můžete získat na korespondenční adrese INVESTIKA, investiční společnost, a.s. nebo na [www.investika.cz](http://www.investika.cz). **Veškeré údaje o výkonnosti uvedené v tomto letáku se týkají výhradně EUR třídy podílových listů.**