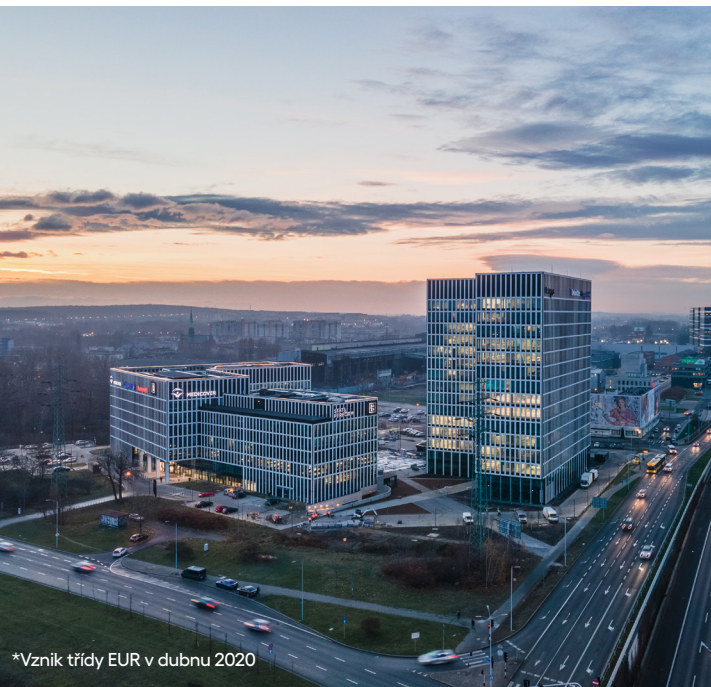


Konzervativní investice zhodnotí vaše finanční prostředky a ochrání je před inflací

Chcete investovat do nemovitostí bez nutnosti jejich přímého nákupu? Investujte již od nízkých částek a podílejte se na atraktivních výnosech, které mohou nemovitosti přinášet.



Zhodnocení k 30. 6. 2024

29,98 %

od vzniku fondu*

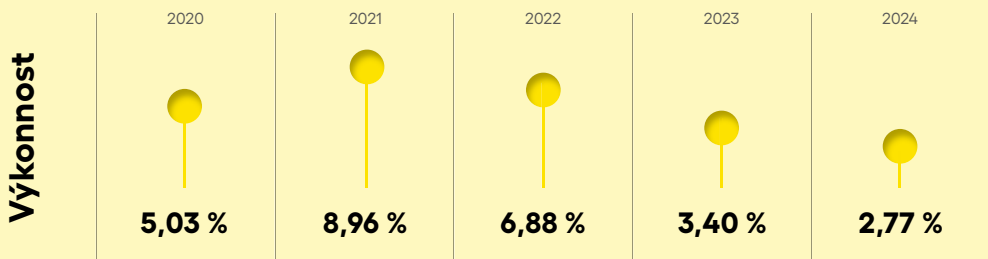
Fondový kapitál celého fondu k 30. 6. 2024

753,5 mil.

EUR

(18,86 mld. Kč)

Konzervativní investice s atraktivním výnosem



Počet nemovitostí

50

Počet nájemců

350

WAULT

4,43 letvážený průměr doby
expirace nájemních smluv

LTV

32,04 %podíl úvěru
na fondovém kapitálu

Cíl fondu

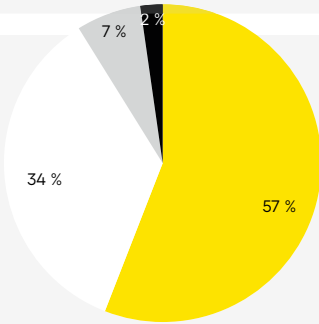
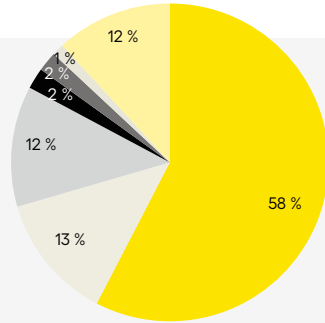
Naším cílem je umožnit všem investorům bez rozdílu dlouhodobě zhodnocovat prostředky prostřednictvím komerčních nemovitostí, na jejichž koupi by sami jinak nemohli dosáhnout. Konzervativní přístup, pečlivý výběr aktiv a profesionální správa portfolia nám umožňují dosahovat atraktivních výnosů při zachování rozumné míry rizika.

Výhody investování do nemovitostních fondů

- Investice do hmatatelných a reálných aktiv
- Diverzifikace nemovitostních aktiv
- Stabilní výnos v podobě příjmu z nájemních smluv
- Možnost investovat jednorázově i pravidelně již od velmi nízkých částek
- Vyšší likvidita než u přímé investice do nemovitosti, prostředky jsou k dispozici na měsíční bázi včetně možnosti vyplácení renty

Hodnota budov podle sektoru

- 58 % Kanceláře
- 13 % Logistika
- 12 % Retail
- 2 % Datové centrum
- 2 % Portfolio bankovních domů
- 1 % Rezidence
- 12 % Ostatní

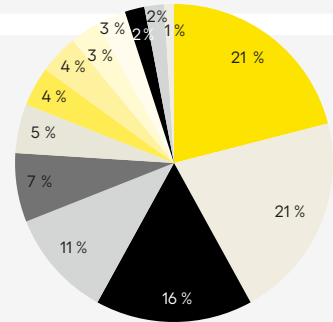


Rozložení portfolia podle států a hodnoty

- 57 % Polsko
- 34 % Česká republika
- 7 % Chorvatsko
- 2 % Španělsko

Odvětvová diverzifikace

- 21% IT
- 21% Logistika
- 16% Bankovníctví, finance
- 11% Ostatní služby
- 7% Výroba
- 5% Ostatní maloobchod
- 4% Veřejná správa
- 4% Nemovitostní činnost
- 3% Prodej potravin
- 3% Prodej nábytku
- 2% Ubytovací a stravovací služby
- 2% Farmacie a zdravotnictví
- 1% Automotive



Významní nájemci



- Největší nebankovní retailový realitní fond v ČR a SR s důvěrou 72 tisíců investorů a portfoliem nemovitostí v celkové hodnotě 781,4 mil. EUR
- Prověřená konzervativní investiční strategie
- Důkladná diverzifikace portfolia nemovitostí
- Dlouhodobé nájemní vztahy s bonitními nájemci
- Odolnost vůči inflaci – inflační doložky v nájemních smlouvách
- Výnos fondu není přímo ovlivňován vývojem na kapitálovém trhu
- Český fond podléhající české legislativě
- Moje INVESTIKA – online portál pro klienty

Rizikovost fondu na škále SRI



**4-6 %
p.a.**

Dlouhodobý předpokládaný výnos
(na základě historických výnosů)

Informace o fondu

Právní forma	Otevřený podílový fond, speciální nemovitostní fond kolektivního investování
Správce	INVESTIKA, investiční společnost, a.s.
Depozitář	Česká spořitelna, a.s.
Minimální jednorázová investice	4 EUR
Minimální pravidelná investice	4 EUR
Měna	EUR
Vstupní poplatek	Max. 4 % z investice, viz Sazebník
Výstupní poplatek	0 %
Frekvence stanovení hodnoty podílového listu	Měsíčně
Frekvence obchodování	Měsíčně (obchodní den je poslední pracovní den v měsíci)
Doporučený investiční horizont	5 a více let

Tento reklamní leták vytvořila INVESTIKA, investiční společnost, a.s. a je platný k 30. 6. 2024 včetně údajů zde uvedených. Informace uvedené v tomto letáku mají pouze informativní charakter a jejich účelem není nahradit sdělení klíčových informací nebo statut, nebo poskytnout jeho kompletní shrnutí. Před rozhodnutím investovat do fondu by měl potenciální investor věnovat pozornost sdělení klíčových informací a statutu fondu. **S investováním jsou spojena rizika. Hodnota investic může stoupat i klesat. Údaje o minulých či očekávaných výnosech uvedené v tomto dokumentu nejsou zárukou budoucího vývoje.** INVESTIKA, investiční společnost, a.s. ani jiná osoba nezaručuje návratnost původně investované částky, nepřebírá odpovědnost za jednání učiněná na podkladě údajů v tomto dokumentu uvedených, ani za přesnost a úplnost těchto údajů, a doporučuje investorům konzultovat investiční záměry s odbornými poradci, včetně daňových poradců. Další informace, sdělení klíčových informací i statut fondu můžete získat na korespondenční adrese INVESTIKA, investiční společnost, a.s. nebo na www.investika.cz. **Veškeré údaje o výkonnosti uvedené v tomto letáku se týkají výhradně EUR třídy podílových listů.**